



Brawl II



グレイドプレゼント～あらすじ～



※中二マザーの関わりを探るため、セシリア学園、へ潜入(たも奈は、その聖流に似た雰囲気を持つ、聖徒(生徒)会長、静流(しずる)と出会う。

その夜、寮で同室の生徒、花林に夜中に部屋を抜け出すのを見付け、尾行を始めた所、聖徒会室で怪(げ)な儀式で辱めを受ける花林の姿を目撃する。

彼女を救う為、グレイドに変身(へ乗り込むも奈...!! (たも奈はバカで居た。

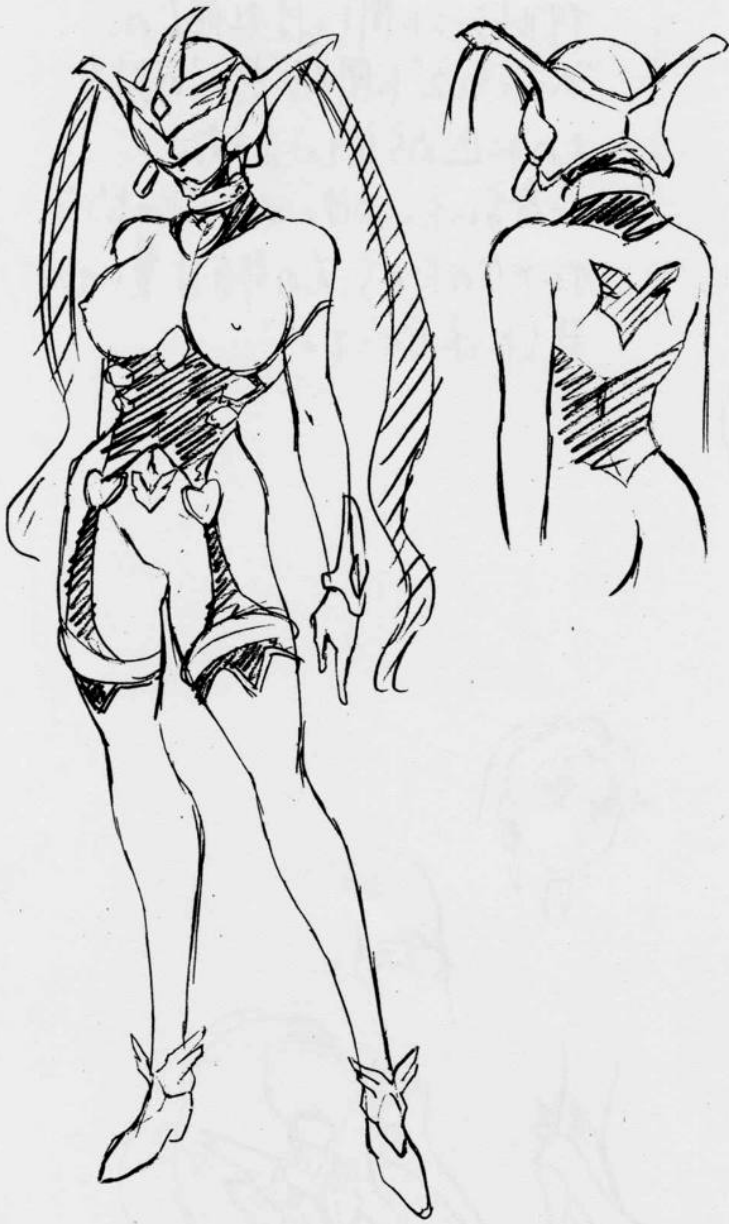
卑劣な手段で捕らわれたグレイドを責める静流(しずる)。それと同時に学園に隠されていた、新たな敵組織“ク・ミュ・ク”の根城にその姿を現わした...!!



その後も奈を救うべく動き始めた新自警団“G.A.R.D”の団長、ミシェルとシャイアを静流(しずる)の襲撃を受ける、変身(へ戦うシャイア(シャイア)は、たも奈に、シキルの弱点を突かれ、ピンチを迎えるのだった...

グレイドオヴレゾンド～設定集～①

※ 前作から少(時間)が経っているの心、本編に入る前に、「グレイドオヴレゾンド」の世界観を
設定と共に振り返っておきたい...と考えました。 世心、お付き合い下さい...



(エンジェル・グレイド)

※ メカ作監のおなじみの大張さん
ですが、やはりご自身にもデザイナーの
才能がある...というの、この作品と見
ても分かりますね。鎖のアシメ、極に
伸ばした角状のパーツにも角度が付
られている。360°からは見えも隙の
ないデザインになっています。



※ パーツごとに見ても、「一枚絵」では
なく、「動く」ことを前提に考えられ
ているのが分かりますね。



(エンジェルエンター)

※今回はエンターにメインで(たか
アゲルシーンに關しては私個人の
"パニッシュ2"に關する"想い"のような
ものに込められていますね。
一番言いたいの、やはり"ヒロビシ"の
イメージのため、その部分は費いて
欲しかったな...と。

※前面にこそシンプルながら、ディテール
は後ろの方に集中しているのには気が付
きますね。シヤアの設定はアニメを
見ても少しはイメージしているの、詳細な
設定は欲しい所なのでは...





【グレイア】

※ラ・ミュージアの次女であり、
 その正体はサンブレア女学園の
 生徒会長・静流。
 根、からのサテライト心気
 入、在生徒と地下に連れ
 へき、調教（心ま）た。
 奪、取、在エ・ジエ・シテ
 のゲ・クを基に作られた
 9-7-シテの適合者
 シン心結成されたのが
 【ラ・ミュージア】心。
 モチ、ア、け、鳥（不死鳥）
 心すね。

※設定上、もう少しグレイドにデザインを
 寄せてあげたいと思、今回新たに起こし
 直しました。
 今見ると、股の部分が隠れているのは
 原作に対するリスペクトがな、在な、心
 反省（心す）。



ラ・ミュージア

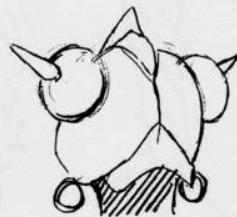


← [クランディア]

*「クランディア」のリーダー。心はずれはファントムレディに成り代わってダークマザーの支配者になるという野望を持つ。

↓ [ヴィナス]

*クランディアを「お姉様」と慕う少女。見た目と違、ハードな性格。



47

(12)



「エンジェルブレイド」の世界観を壊さぬよう、デザインラインを外さないように苦心して考えました。動かし易いよう、おまじ線をもろくはないと、言う原作での配慮を忘れないように心掛けましたね。



はあ...

はあ...



緊急事態...

…無奈に続い…
シャイなま心粒敷とれた…
お嫁は才心に…

グラウリボックスを
解明するよ…!!



…お母さんにレベル2に
頼むし…!!



お、お、お

...114...



とあ...舞馬の時間だよ...

やあめ...

やあめ



大刑務所
右の方

何やら
ズツ

何やら
ズツ

ズツ

ズツ
ズツ



このままじゃは絶対にはさまるぞ!!

...強かんも無駄よ...お前達のシメキムは私達の支配下にある...

指一本...自由自在に動かす...ここから出来ぬだろう

...

…後付…元の生香心気存口も
寢付存之付相…

は…

たうぶり可愛だん
も…い…

離せ…
はあ…
物

お

あ

あ
あ



はーい

はーい

トグイ心しよ... 薬心
じんべんに改造した男根よ

はーい

はーい

はーい



あー興奮心

何だ。

来ちゃあー
はああ

はああ

へえ、並の女なら、何心気せまう
のに、ゾンの才能がありえうね
お前

はああ

はああは



おおお
うわ
うわ

んおお
うわ
うわ

グレイドオブジェンド II (原作のお話 ①)

※今回はシャイアメインの話になりました。
シャイアに関して私の中心も、いろんな意味で
心算のあるキャラクターですね。

無印「エンジェルグレイド」最終話のエンディングに
愛用のバイクと共に登場した姿は、これも印象的。
一枚のイラストのような形心はありましたが、今後の展開を
期待させるに十分でした。変身者のシャイアは
「グレイドオブジェンド」にも登場しておいて、これは大張監督アニメによく
見られる「キャラクター・スクリーン」ですね。

本作監督として不動の地位を築かれた大張監督ですが、
「アニメ版・キングオブグレイド」にその魅力的なキャラクター・デザインの
数々に、「キャラクターを作るのだから世間に知らしめたのですね。そんな監督の
グレイドオブジェンド女性キャラクター・陣が
アニメに進出する」と言うのはある
意味「必然」だったのかもしれません。

そして、これに「エンジェルグレイド」の
主人公・萌奈が「ヒロイン」として覚醒する
中心を軸にした王道的なストーリーで大変な
人気作となり、すぐさまそれを受ける形で、
続編となる「ハニッシュ」が製作されました。

ただ、正統な続編として作られた第一作に
対し、エンターテインメントが当たるとは、た
二作目では何故か話も作品の雰囲気も
ガラリと変わり、しま。戸惑、たのを覚えています。
あくまで私の想像心しかありませんが、おそらく製作中
で、この時点では次の話も決まらず、今回の
シリーズの話もまとめる必要がなくなり、独立した
エピソードのように言うことになったのかもしれない。
しかし、これこそがこの「エンジェルグレイド」と言う
作品の大変な分岐点になったのかもしれない。



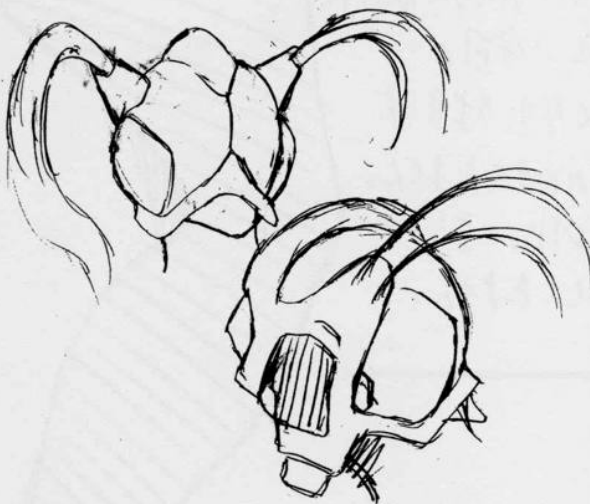
トレードオブレジेंटⅡ～設定集～

(ミシェル=エンジェルウィップ)

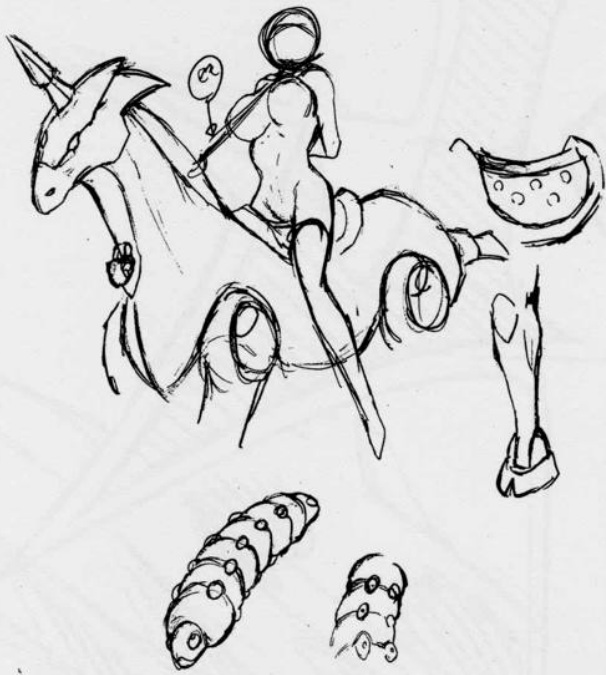
※自警組織「G.A.R.D(ガード)」の創設者
心。萌奈やシャイアとハンドアウトした。

独自にエンジェルシステムを研究(しており、
自ら開発したシステムを纏、と戦う。

(ミシェル)



※デザイン自体はまた他の
ものですがね。ツインセルは
トレードの差別化と意識
しました。



← (マカ木馬)

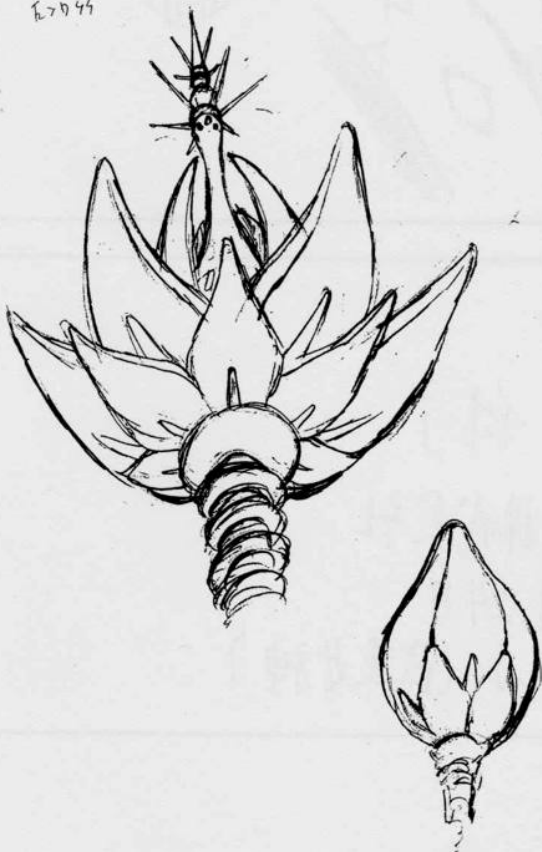
※作品の世界観に合わせて、重め鼻も
マカニカルな感じにしてみました。
下の幼虫みたいなマカは、女陰の中に
侵入して責めろ...という設定で考え
てみました。



(怪人 @.D)

※パニッシュに出て来た二人の怪人を意識して、
人間に近い感じにしました。ヒゲの形は少し
ギョウの要素を入れたおきたかたの心すね。
原作も真面目一辺倒ではなく、このような
おちろけた部分を魅けるのがたのしみ...

67099



○ (9.ミュウズの根城)

※女子向けの組織なので、少しカリーな
感じが良いたろうと花をイメージしました。



〔奥付〕

〔発行〕

〔発行日〕

〔著〕

太陽出版株式会社

29年 6月 24日

神無月以存 (武装女神)

BUS



MEG